



# VERRERIE SOUFFLÉE ET RODÉE



 **Batailler**  
L A B O

Téléphone : 02 51 12 70 01 - Télécopie : 02 51 12 72 27



# RODAVISS®

La solution en assemblages verre

## Description

- L'assemblage Rodaviss® se compose de
- un rodage femelle standard muni d'une vis
  - un rodage mâle muni d'une bague de déblocage
  - une capsule résine (hautes performances)
  - un joint torique
  - un clip destiné au déblocage éventuel

## Utilisation

Introduire le rodage mâle dans la capsule, puis le joint torique.

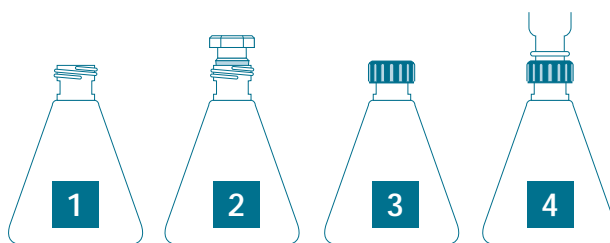
Après l'assemblage mâle/femelle, visser la capsule qui vient écraser le joint torique assurant ainsi une parfaite étanchéité et une excellente rigidité de l'ensemble.

En cas de difficulté de démontage (grippage), il suffit de placer le clip de déblocage extensible entre la partie supérieure de la capsule et le bourrelet situé sur le rodage mâle.

**En dévissant la capsule, on sépare alors sans difficulté et sans danger les deux parties rodées.**

## Avantages

- **Étanchéité** - vide et pression sans graisse ni rodet Teflon®
- **Utilisable jusqu'à 200°**
- **Assemblage** - rigidité absolue sans ergot ni pince, simplification et économie des montages.
- **Interchangeable** - avec les rodages traditionnels.
- **Fermeture par capsule à vis.**
- **Déblocage facilité** grâce à ce système
- **Sécurité utilisateur** (moins de risques de blessures)
- **moins de casse** dans les démontages



Sur une même verrerie, 4 possibilités d'utilisation :

- 1 - Verrerie nue
- 2 - Verrerie bouchée avec bouchon rodé.
- 3 - Verrerie bouchée avec capsule bakélite, joint caoutchouc/téflonné.
- 4 - Verrerie Rodaviss® raccordée avec système de déblocage (clip)



## ystème Rodaviss®

Réf. 310	capsule résine pour rodage	∅ alésage (mm)
3101423	14/23	15
3101926	19/26	19
3102429	24/29	25
3102932	29/32	30
3103435	34/35	35
3104540	45/40	45

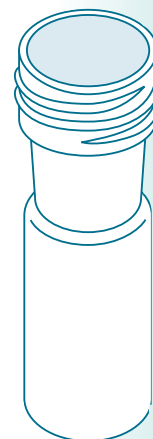
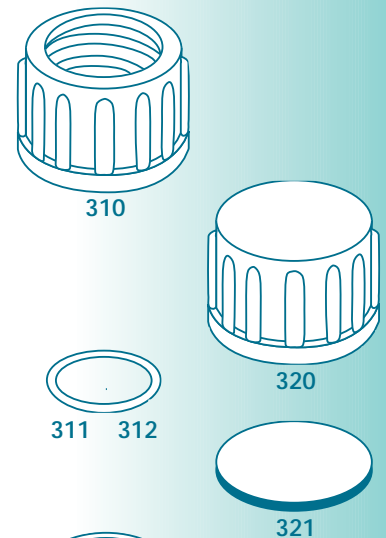
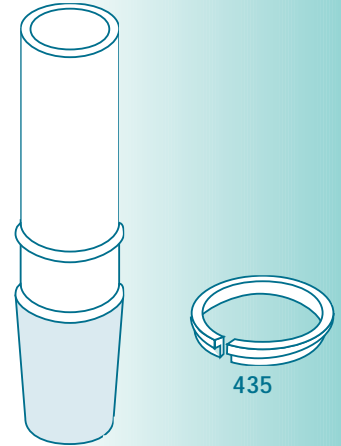
Réf. 311	joint torique nitrile pour rodage	∅ int./∅ tore (mm)
3111423	14/23	12,37/2,62
3111926	19/26	15,54/2,62
3112429	24/29	21,82/3,53
3112932	29/32	24,99/3,53
3113435	34/35	32,90/3,53
3114540	45/40	39,69/3,53

Réf. 312	joint torique vitron pour rodage	∅ int./∅ tore (mm)
3121423	14/23	12,37/2,62
3121926	19/26	15,54/2,62
3122429	24/29	21,82/3,53
3122932	29/32	24,99/3,53
3123435	34/35	32,90/3,53
3124540	45/40	39,69/3,53

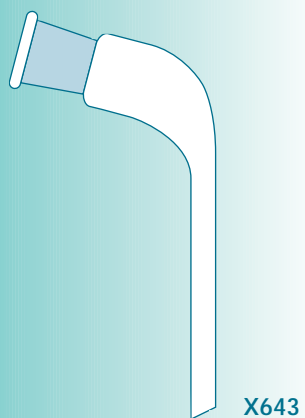
Réf. 320	bouchon résine pour rodage	
3201423	14/23	
3201926	19/26	
3202429	24/29	
3202932	29/32	
3203435	34/35	
3204540	45/40	

Réf. 321	joint plat pour bouchon pour rodage	∅ ext. (mm)
3211423	14/23	20
3211926	19/26	24
3212429	24/29	30
3212932	29/32	35
3213435	34/35	41
3214540	45/40	53

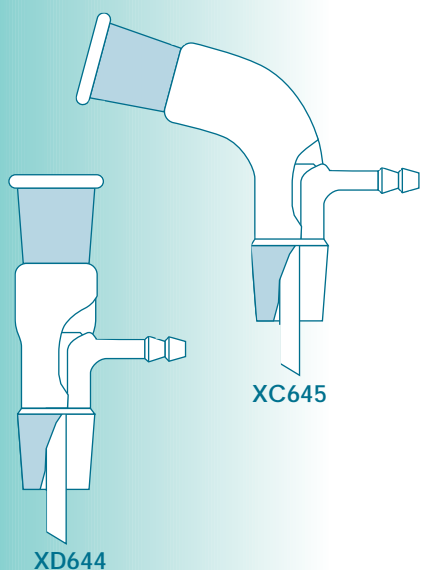
Réf. 435	clip de déblocage en polyamide pour rodage	
4350014	14/23	
4350019	19/26	
4350024	24/29	
4350029	29/32	
4350034	34/35	
4350045	45/40	



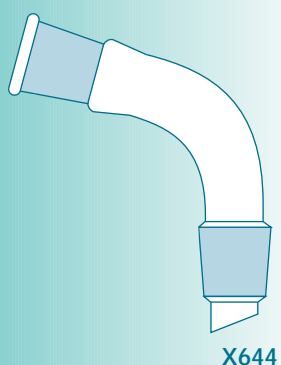
# a



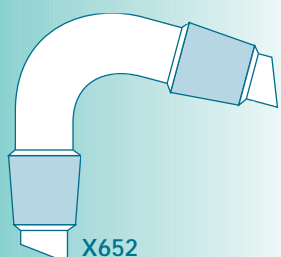
X643



XD644



X644



X652

## allonges de recette

Réf. X643	rodage femelle	ø x long. tige (mm)
X64311	14/23	8 x 200
X64312	19/26	8 x 200
X64313	24/29	10 x 200
X64314	29/32	10 x 200

## allonges à prise de vide (2 rodages)

Réf. XC645 COUDEE	Réf. XD644 DROITE	rodage mâle	rodage femelle
XC64510	XD64410	10/19	10/19
XC64511	XD64411	14/23	14/23
XC64522	XD64422	19/26	19/26
XC64533	XD64433	24/29	24/29
XC64544	XD64444	29/32	29/32

**RODAVISS.**  
La solution en assemblages verre

## allonges à distiller (2 rodages - 105°)

Réf. X644	rodage mâle	rodage femelle
X64420	10/19	10/19
X64421	14/23	14/23
X64422	19/26	19/26
X64423	24/29	24/29
X64424	29/32	29/32

## allonges à distiller (2 rodages - 75°)

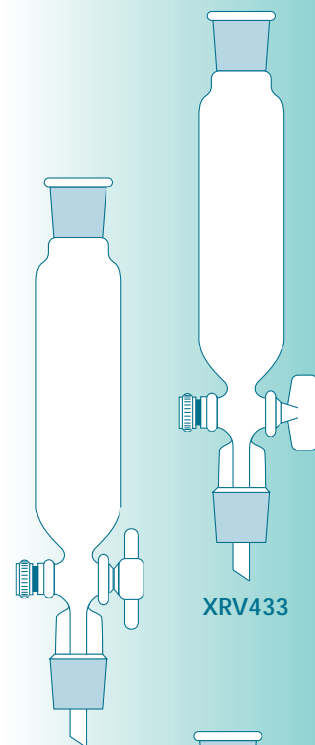
Réf. X652	rodage mâle	rodage femelle
X65210	10/19	10/19
X65211	14/23	14/23
X65222	19/26	19/26
X65233	24/29	24/29
X65244	29/32	29/32



## ampoules de coulée

Réf. <b>XRV433</b> Rob. verre	Réf. <b>XRT433</b> Rob. téflon	capacité en ml	rodage mâle & femelle	voie robinet
XRV43326	XRT43325	25	19/26	1,5
XRV43334	XRT43333	50	19/26	2,5
XRV43341	XRT43340	100	19/26	2,5
XRV43348	XRT43347	250	29/32	4
XRV43355	XRT43354	500	29/32	4
XRV43361	XRT43360	1000	29/32	6
XRV43344	XRT43345	100	29/32	4

\* Possibilité d'ampoule graduée ou de robinet pointeau afin d'obtenir un débit plus précis.  
Disponible sur demande, nous consulter...



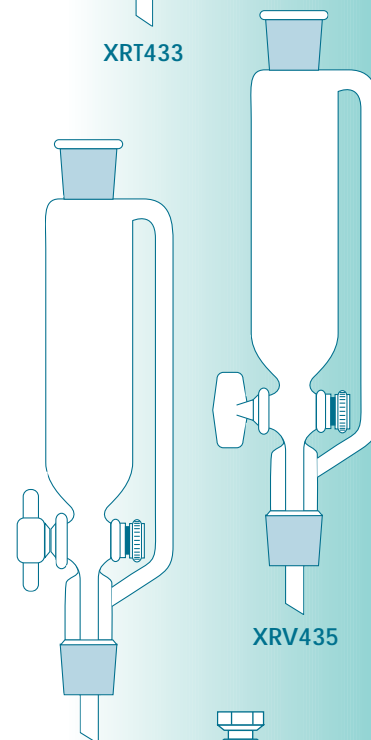
XRV433

XRT433

## ampoules de coulée isobares \*

Réf. <b>XRV435</b> Rob. verre	Réf. <b>XRT435</b> Rob. téflon	capacité en ml	rodage mâle & femelle	voie robinet
XRV43526	XRT43525	25	19/26	1,5
XRV43534	XRT43533	50	19/26	2,5
XRV43541	XRT43540	100	19/26	2,5
XRV43548	XRT43547	250	29/32	4
XRV43555	XRT43554	500	29/32	4
XRV43561	XRT43560	1000	29/32	6
XRV43544	XRT43545	100	29/32	4

\* Possibilité d'ampoule graduée ou de robinet pointeau afin d'obtenir un débit plus précis.  
Disponible sur demande, nous consulter...



XRV435

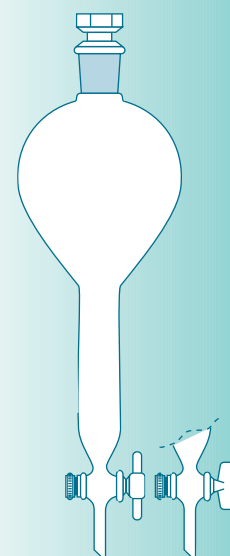
XRT435

## ampoules à décanter sphériques

Réf. <b>XRV430</b> Rob. verre	Réf. <b>XRT430</b> Rob. téflon	capacité en ml	rodage en mm	voie robinet
XRV43039	XRT43038	60	19/26	1,5
XRV43043	XRT43042	125	19/26	1,5
XRV43048	XRT43047	250	24/29	2,5
XRV43055	XRT43054	500	24/29	4
XRV43061	XRT43060	1000	29/32	4
XRV43066	XRT43065	2000	29/32	6
XRV43074	XRT43073	4000	34/35	6
XRV43078	XRT43077	6000	34/35	10

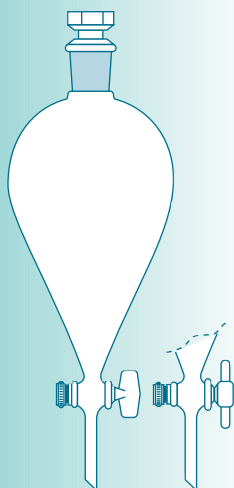
Disponible  
en verrerie ambrée

Fournie avec bouchon verre.

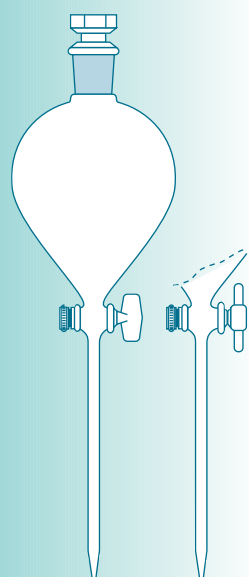


XRT430 XRV430

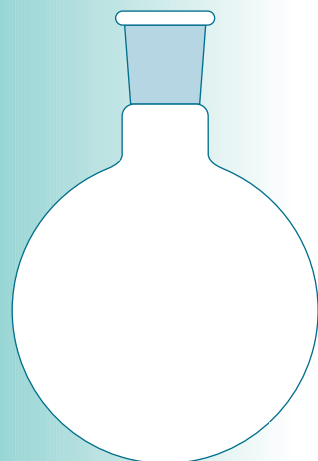




XRV431 XRT431



XRV432 XRT432



BR226

## ampoules à décanter coniques

Réf. XRV431 Rob. verre	Réf. XRT431 Rob. téflon	capacité en ml	rodage en mm	voie robinet
XRV43139	XRT43138	60	19/26	1,5
XRV43143	XRT43142	125	19/26	1,5
XRV43148	XRT43147	250	24/29	2,5
XRV43155	XRT43154	500	24/29	4
XRV43161	XRT43160	1000	29/32	4
XRV43166	XRT43165	2000	29/32	6

Fournie avec bouchon verre.

Disponible  
en verrerie ambrée

## ampoules à brôme

Réf. XRV432 Rob. verre	Réf. XRT432 Rob. téflon	capacité en ml	rodage en mm	voie robinet
XRV43239	XRT43238	60	19/26	1,5
XRV43243	XRT43242	125	19/26	1,5
XRV43248	XRT43247	250	24/29	2,5
XRV43255	XRT43254	500	24/29	4
XRV43261	XRT43260	1000	29/32	4

Fournie avec bouchon verre.

## ballons fond rond monocol

Réf. BR226	rodage en mm	capacité en ml	hauteur (mm) approximative
BR22610	14/23	5	50
BR22621	14/23	10	60
BR22628	14/23	25	70
BR22630	19/26	25	80
BR22634	14/23	50	90
BR22636	19/26	50	90
BR22637	24/29	50	90
BR22635	29/32	50	90
BR22639	14/23	100	100
BR22640	19/26	100	100
BR22641	24/29	100	105
BR22642	29/32	100	105
BR22649	19/26	250	130
BR22646	24/29	250	135
BR22647	29/32	250	140
BR22655	19/26	500	165
BR22653	24/29	500	165
BR22654	29/32	500	170
BR22658	19/26	1000	190
BR22660	29/32	1000	195
BR22665	29/32	2000	220
BR22667	34/35	2000	225

Autres capacités et rodages disponibles sur demande,  
nous consulter...

**RODAVISS®**  
La solution en assemblages verre

Disponible  
en verrerie ambrée





## ballons fond plat monocol

Réf. <b>BR236</b>	rodage en mm	capacité en ml	hauteur (mm) approximative
BR23621	14/23	10	55
BR23628	14/23	25	65
BR23630	19/26	25	75
BR23634	14/23	50	85
BR23633	19/26	50	85
BR23640	19/26	100	95
BR23641	24/29	100	100
BR23642	29/32	100	100
BR23650	19/26	250	125
BR23646	24/29	250	130
BR23647	29/32	250	135
BR23653	19/26	500	160
BR23655	24/29	500	160
BR23654	29/32	500	160
BR23660	29/32	1000	185
BR23665	29/32	2000	215

Disponible  
en verrerie ambrée

\* Autres capacités et rodages disponibles sur demande,  
nous consulter...

## ballons fond rond bicol (1 tubulure latérale 15°)

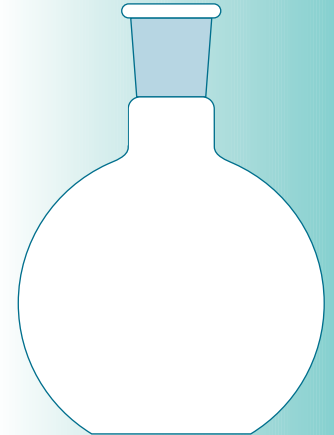
Réf. <b>BB291</b>	rodage central	rodage latéral	capacité en ml	hauteur (mm) approximative
BB29121	19/26	14/23	50	
BB29122	19/26	19/26	100	
BB29147	29/32	19/26	250	
BB29150	29/32	29/32	250	
BB29154	29/32	29/32	500	
BB29152	29/32	19/26	500	

\* Autres capacités et rodages disponibles sur demande,  
nous consulter...

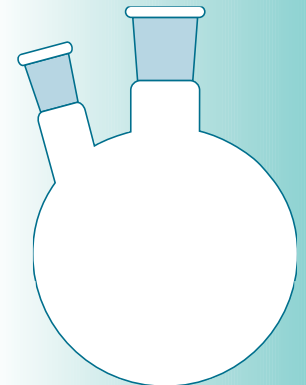
## ballons fond rond tricol (2 tubulures latérales 15°)

Réf. <b>BT291</b>	rodage central	rodage latéral	capacité en ml	hauteur (mm) approximative
BT29140	19/26	14/23	100	100
BT29122	19/26	19/26	100	100
BT29147	29/32	19/26	250	140
BT29154	29/32	19/26	500	170
BT29144	29/32	29/32	250	140
BT29145	29/32	29/32	500	170
BT29160	29/32	29/32	1000	195
BT29162	29/32	19/26	1000	195
BT29169	29/32	29/32	2000	220
BT29177	45/40	29/32	2000	235

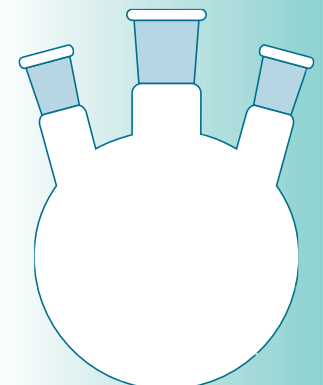
\* Autres capacités et rodages disponibles sur demande,  
nous consulter...



BR236



BB291

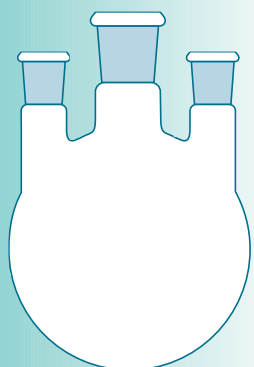


BT291

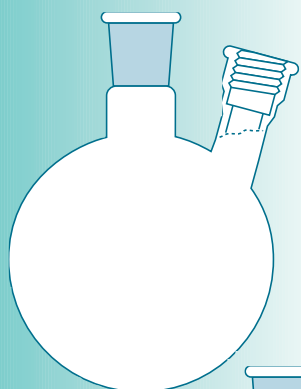
**RODAVISS®**  
La solution en assemblages verre



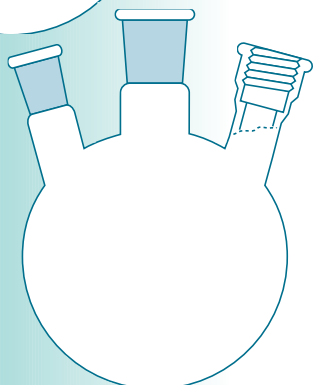




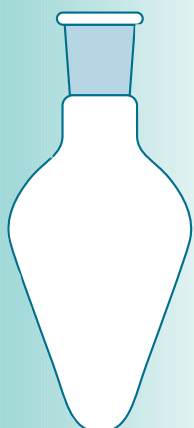
BT292



BBT



BIT



B290

## ballons fond rond tricol (2 tubulures latérales verticales)

Réf. <b>BT292</b>	rodage central	rodage latéral	capacité en ml	hauteur (mm) approximative
BT29247	29/32	19/26	250	140
BT29254	29/32	19/26	500	170
BT29262	29/32	19/26	1000	195
BT29269	29/32	29/32	2000	220
BT29272	45/40	29/32	4000	270
BT29275	45/40	29/32	6000	300

\* Autres capacités et rodages disponibles sur demande,  
nous consulter...

**RODAVISS®**

La solution en assemblages verre

## ballons fond rond avec Torion®

**Bicol**

Réf. **BBT**

**Tricol**

Réf. **BIT**

Le système Torion® permet une étanchéité parfaite avec un thermomètre ou un tube de  $\varnothing$  : 4,5 - 6 - 7 - 8 selon le joint.

Toutes dimensions possibles, disponibles sur demande,  
nous consulter...

## ballons forme cœur avec rodage

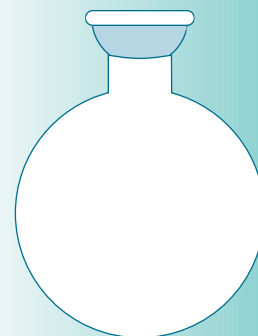
Réf. <b>B290</b>	rodage	capacité (en ml)
B29010	10/19	5
B29011	14/23	5
B29019	10/19	10
B29020	14/23	10
B29028	14/23	25
B29033	14/23	50
B29034	19/26	50
B29040	14/23	100
B29041	19/26	100

Existe aussi en bicol et tricol  
Disponibles sur demande, nous consulter...



## ballons récepteur avec rodage sphérique

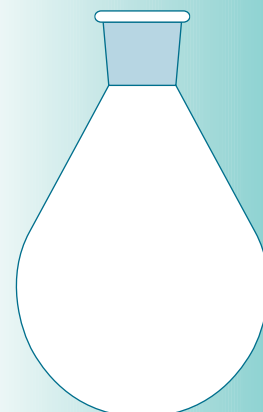
Réf. SA48	rodage	capacité (en ml)
SA48025	35/20	250
SA48050	35/20	500
SA48100	35/20	1000
SA48200	35/20	2000
SA48300	35/20	3000



SA48

## ballons évaporateur rotatif

Réf. B214	rodage	capacité (en ml)
B21433	29/32	50
B21441	29/32	100
B21448	29/32	250
B21455	29/32	500
B21461	29/32	1000
B21465	29/32	2000
B21469	29/32	3000



B214

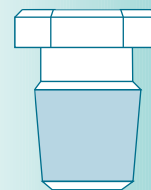
Disponible  
en verrerie ambrée

Ballon évaporateur avec rodage 24/29  
Disponible sur demande, nous consulter...

## bouchons creux en verre (tête hexagonale)

Réf. BV	rodage
BV7/16	7/16
BV10/19	10/19
BV12/21	12/21
BV14/23	14/23
BV19/26	19/26
BV24/29	24/29
BV29/32	29/32
BV34/35	34/35
BV45/40	45/40
BV14/15	14/15
BV19/17	19/17
BV24/20	24/20

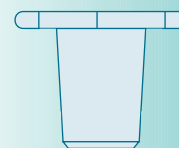
Disponible  
en verrerie ambrée



BV--

## bouchons polyéthylène

Réf. BP	rodage
BP10/19	10/19
BP12/21	12/21
BP14/23	14/23
BP19/26	19/26
BP24/29	24/29
BP29/32	29/32
BP34/35	34/35
BP45/40	45/40

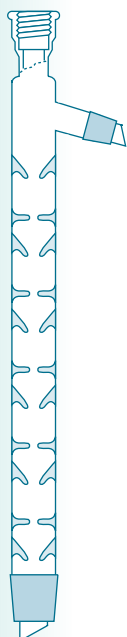


BP--

Bouchons en Téflon  
Disponibles sur demande,  
nous consulter...



C752



C752-T

## colonnes de Vigreux

Réf. C752	longueur utile (mm)	rodage
C75202	125	19/26
C75203	250	24/29
C75233	360	24/29
C75204	250	29/32
C75244	400	29/32

Réf. C752-T	longueur utile (mm)	Torion	rodage bas	rodage latéral
C75202T	125	•	19/26	19/26
C75203T	210	•	24/29	19/26
C75204T	210	•	29/32	19/26
C75244T	250	•	29/32	29/32

Autres dimensions sur demande ...

### ACCESSOIRES POUR MONTAGE DE DISTILLATION

- ballons - pages 72 à 74
- allonges - page 70
- ampoules de coulée - page 71
- têtes de distillation - page 82
- raccords thermométriques - page 83
- thermomètres - page 62
- clips - page 51

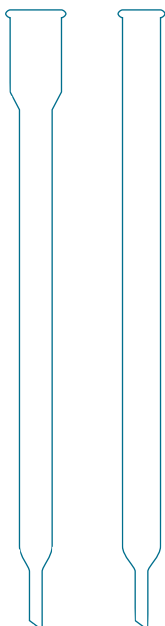
**RODAVISS®**

La solution en assemblages verre

## colonnes de chromatographie

Disponibles sur demande, nous consulter...

- Tout diamètre disponible
- avec ou sans plaque filtrante
- avec robinet Téflon, robinet Rotaflo®, ou un tube en bas
- avec rodage haut et bas
- longueur à préciser



Pour toutes fabrications spéciales,

veuillez indiquer vos dimensions :

- hauteur
- diamètre
- avec ou sans rodage
- avec ou sans robinet
- avec ou sans plaque filtrante (porosité et diamètre)

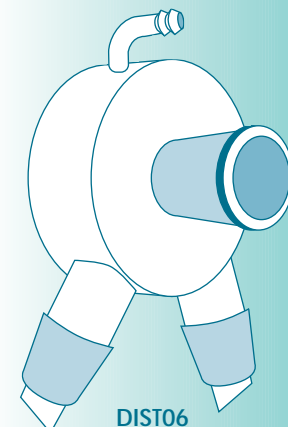
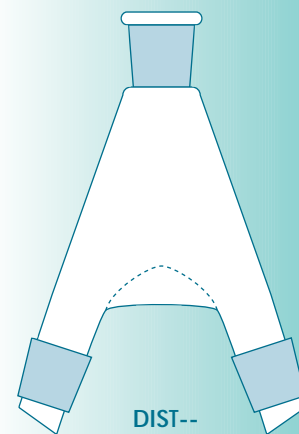


## distributeurs «séparateur de Pauly»

Réf. DIST	rodage haut	rodage bas
DIST01	19/26	4 RC 19/26
DIST02	19/26	2 RC 19/26
DIST03	19/26	4 RC 14/23
DIST04	29/32	4 RC 19/26
DIST05	29/32	2 RC 19/26
DIST06	19/26	2 RC 19/26

Le système d'assemblage Rodaviss est conseillé pour ce type d'appareil.

**RODAVISS®**  
La solution en assemblages verre

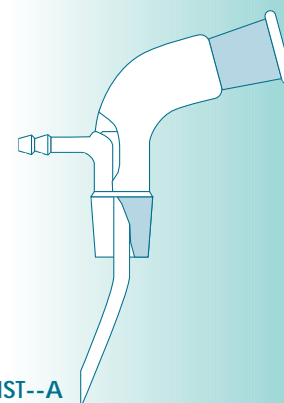


## allonges sous vide pour «séparateur de Pauly»

Réf. DIST--A	rodage
DIST01A	19/26
DIST02A	19/26
DIST03A	19/26
DIST04A	29/32
DIST05A	29/32

Le système d'assemblage Rodaviss est conseillé pour ce type d'appareil.

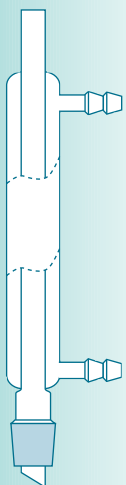
**RODAVISS®**  
La solution en assemblages verre



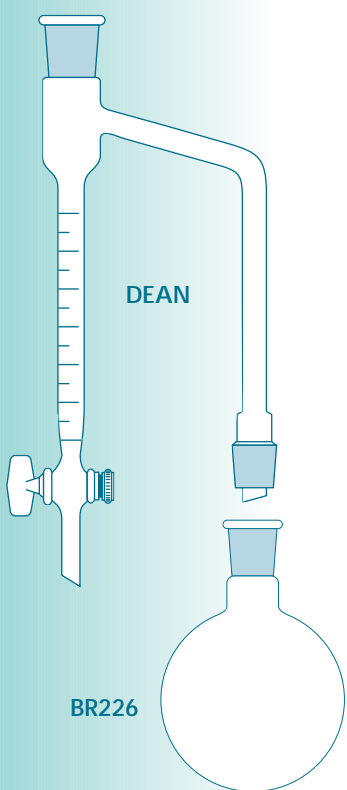
## doseurs à renversement

Réf. DOS/	capacité
DOS/01	1 ml
DOS/10	10 ml

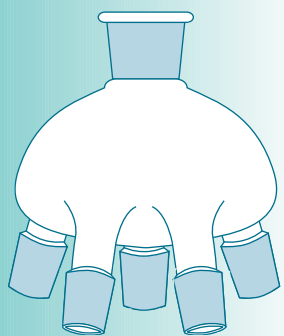
Livré avec flacon 500 ml  
(montage avec assemblage Rodaviss®)



DEAN--R



BR226



D134

## appareil Dean et Stark réfrigérants

Réf. DEAN--R	longueur utile (mm)	rodage bas
DEAN02R	300	19/26
DEAN04R	400	29/32

Autres réfrigérants *page 86 et 87*

**RODAVISS®**  
La solution en assemblages verre

## appareil Dean et Stark tubes récepteurs à tige graduée

Réf. DEAN	rodage	capacité ml	graduation ml	robinet
DEAN02	19/26	10	1/10	Téflon
DEAN03	29/32	10	1/10	Téflon
DEAN04	29/32	20	1/5	Téflon
DEAN05	29/32	25	1/10	non

Ballon récepteur - *page 72*

## distributeurs (mesureurs à boule)

Réf. D100	descriptif
D1001	mesureur à boule de 500 ml (pour alcool) avec robinet doseur de 1 ml
D1002	mesureur à boule de 1l (pour acides) avec robinet doseur de 10 ml
D1003	support en PVC pour 2 mesureurs à boule

## distillateurs (appareil Kjeldahl)

Réf. 75810	descriptif
75810	appareil Kjeldahl complet

*pièces détachées - nous consulter ...*

## distributeurs pour évaporateur rotatif

Réf. D134	rodage haut	raccords bas
D1342914	29/32	5 rodages 14/23
D1342919	29/32	5 rodages 19/26
D13429VV	29/32	5 SVL 15



## épreuves graduées à rodage

Livrée avec bouchon verre

Réf. <b>E038</b>	capacité (ml)	rodage
E03828	25	14/15
E03833	50	19/17
E03840	100	24/20
E03847	250	29/22
E03854	500	29/32
E03860	1000	34/35

## épreuves graduées à vis

Livrée avec capsule bakélite et joint téflonné

Réf. <b>E033</b>	capacité (ml)	Ø vis
E03320	10	15
E03328	25	22
E03333	50	25
E03340	100	30
E03347	250	42
E03354	500	42
E03360	1000	45

Disponible  
en verrerie ambrée

## épreuve ASTM 100ml

Réf. **EPR/AST** descriptif  
graduation de 1 à 100 ml en ml

## extracteurs Mojonier

Réf. **EXT/MOJ** descriptif  
EXT/MOJ1 extracteur Mojonier simple à fond plat  
EXT/MOJ2 extracteur Mojonier rodé 14/23 avec  
bouchon verre, à fond rond

## extracteurs de Soxhlet

Réf. <b>E744</b>	capacité ml	rodage haut	rodage bas	cartouche
E74420	60	34/35	24/29	27 x 80
E74421	60	34/35	29/32	27 x 80
E74422	125	45/40	24/29	37 x 130
E74424	125	45/40	29/32	37 x 130
E74425	200	50/42	29/32	41 x 150
E74426	500	70/50	29/32	58 x 170

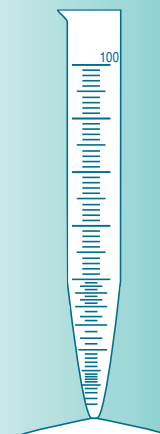
Réfrigérant - page 86  
Réducteur - page 81  
Ballon - page 72 - 73



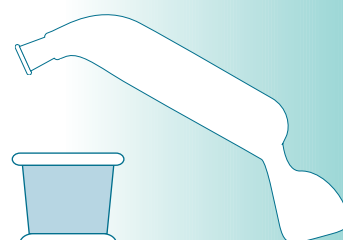
E038



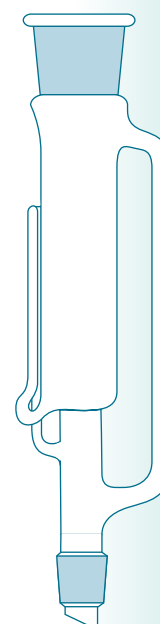
E033



EPR/AST

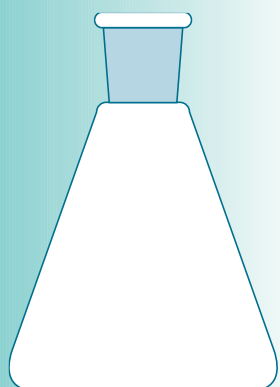


EXT/MOJ

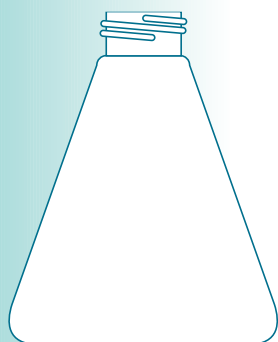


E744

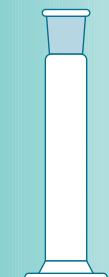




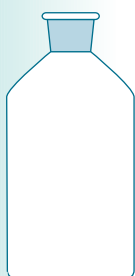
F316



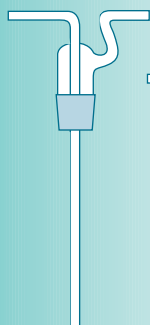
21803



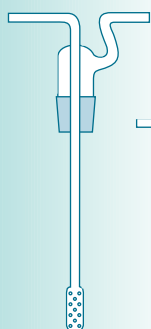
FLC38741



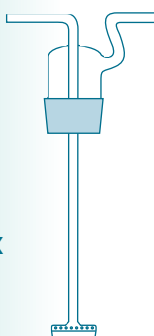
FLC38762



FLT38700



FLT38700X



FLT38707X

## fioles Erlenmeyer col rodé

Réf. <b>F316</b>	capacité	rodage
F31621	10	14/23
F31628	25	14/23
F31629	25	19/26
F31632	50	14/23
F31633	50	19/26
F31634	50	24/29
F31635	50	29/32
F31640	100	19/26
F31642	100	24/29
F31641	100	29/32
F31644	150	19/26
F31649	250	19/26
F31646	250	24/29
F31647	250	29/32
F31656	500	24/29
F31654	500	29/32
F31660	1000	29/32
F31663	1000	45/40
F31666	2000	29/32
F31665	2000	45/40

## fioles Erlenmeyer col à vis

Réf. <b>21803</b>	capacité ml	col à vis	bouchon à joint téflonné
21803145	25	VV22	bakélite
21803175	50	VV22	bakélite
21803240	100	VV30	bakélite
21803245	100	GL25	rouge résist. 200°C
21803365	250	GL32	rouge résist. 200°C
21803445	500	GL32	rouge résist. 200°C
21803545	1000	GL32	rouge résist. 200°C
21803565	1000	VV42	rouge résist. 200°C
21803635	2000	VV42	rouge résist. 200°C
21803685	3000	VV42	rouge résist. 200°C

## flacons laveurs corps et têtes

Réf. <b>FLC387</b> CORPS	Réf. <b>FLT387</b> TÊTE	Réf. <b>FLT387-X</b> TÊTE avec FRITTE	capacité	rodage
FLC38741	FLT38700	FLT38700X	100	29/32
FLC38749	FLT38700	FLT38700X	250	29/32
FLC38756	FLT38700	FLT38700X	500	29/32
FLC38762	FLT38700	FLT38700X	1000	29/32
FLC38747		FLT38707X	250	45/40

**RODAVISS®**  
La solution en assemblages verre

Disponible  
en verrerie ambrée

**RODAVISS®**  
La solution en assemblages verre



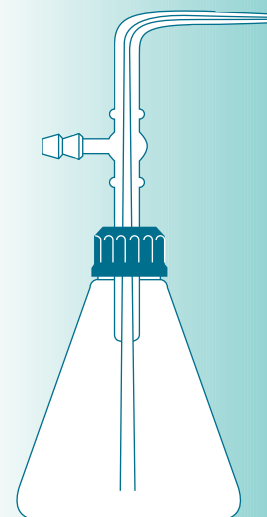


p

## pulvérisateurs

Réf. PUV	descriptif	capacité
PUV100	pulvérisateur complet avec Erlen	100 ml
PUV250	pulvérisateur complet avec Erlen	250 ml

Livré complet avec poire insufflateur

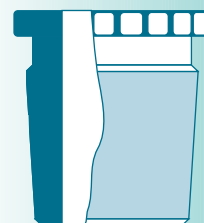


PUV

r

## raccords réduction court

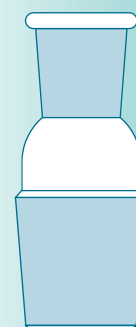
Réf. X674	descriptif	rodage int. femelle	rodage ext. mâle	hauteur (mm)
X67410	monobloc	10/19	14/23	34
X67421	monobloc	14/23	19/26	37
X67432	monobloc	19/26	24/29	42
X67442	monobloc	19/26	29/32	47
X67443	monobloc	24/29	29/32	47
X67454	monobloc	29/32	34/35	51
X67474	monobloc	29/32	45/40	60
X67475	monobloc	34/35	45/40	60



X674

## raccords réduction long

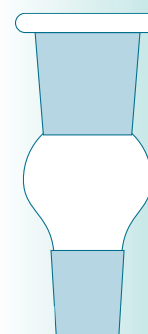
Réf. X673	descriptif	rodage mâle	rodage femelle	hauteur (mm)
X67310	réducteur	14/23	10/19	65
X67321	réducteur	19/26	14/23	75
X67331	réducteur	24/29	14/23	75
X67332	réducteur	24/29	19/26	80
X67341	réducteur	29/32	14/23	82
X67342	réducteur	29/32	19/26	85
X67343	réducteur	29/32	24/29	90
X67352	réducteur	34/35	19/26	90
X67353	réducteur	34/35	24/29	92
X67354	réducteur	34/35	29/32	95
X67373	réducteur	45/40	24/29	100
X67374	réducteur	45/40	29/32	100
X67375	réducteur	45/40	34/35	105
X67384	réducteur	50/42	24/29	105
X67383	réducteur	50/42	29/32	110
X67394	réducteur	70/50	29/32	130



X673

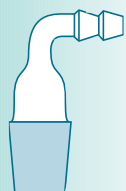
## raccord élargissement

Réf. X676	descriptif	rodage femelle	rodage mâle	hauteur (mm)
X67601	élargisseur	14/23	10/19	65
X67612	élargisseur	19/26	14/23	75
X67613	élargisseur	24/29	14/23	80
X67614	élargisseur	29/32	14/23	80
X67623	élargisseur	24/29	19/26	85
X67624	élargisseur	29/32	19/26	90
X67625	élargisseur	34/35	19/26	95
X67634	élargisseur	29/32	24/29	90
X67635	élargisseur	34/35	24/29	95
X67645	élargisseur	34/35	29/32	95
X67646	élargisseur	40/38	29/32	100
X67647	élargisseur	45/40	29/32	110



X676



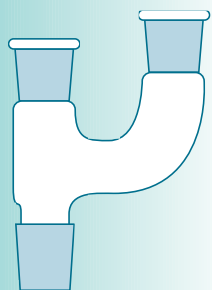


X574

## raccords coudés à olive

Réf. <b>X574</b>	descriptif	rodage mâle
X57410	connexion - ø : 10 mm	10/19
X57411	connexion - ø : 10 mm	14/23
X57412	connexion - ø : 10 mm	19/26
X57413	connexion - ø : 10 mm	24/29
X57414	connexion - ø : 10 mm	29/32
X57415	connexion - ø : 10 mm	34/35
X57417	connexion - ø : 10 mm	45/40

**RODAVISS®**  
La solution en assemblages verre



X666

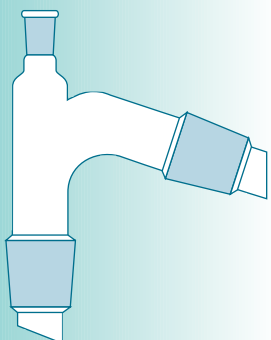
## raccords à 3 rodages Y

Réf. <b>X666</b>	descriptif	rodage
X66610	raccord en Y	10/19
X66609	raccord en Y	14/23
X66611	raccord en Y	19/26
X66615	raccord en Y	24/29
X66613	raccord en Y	29/32

## rodets souples (en PTFE)

Réf. <b>SWN9</b>	rodage	Réf. <b>SWN9</b>	rodage
SWN958	7/16	SWN965	34/35
SWN959	10/19	SWN966	40/38
SWN960	12/21	SWN967	45/40
SWN961	14/23	SWN968	50/42
SWN962	19/26	SWN969	55/44
SWN963	24/29	SWN970	60/46
SWN964	29/32	SWN972	75/52

utilisation  
de -100 à 250°C  
grande résistance  
chimique



X654

## têtes à distillation

avec prise thermométrique à rodage ou Torion

Réf. <b>X654</b>	rodage	rodage	liaison
Réf. <b>X654-T</b>	bas	latéral	thermométrique
X65411	14/23	14/23	14/23
X65422	19/26	19/26	14/23
X65423	24/29	19/26	14/23
X65424	29/32	19/26	14/23
X65433	24/29	24/29	14/23
X65444	29/32	29/32	14/23
X65401T	14/23	14/23	Torion
X65402T	19/26	19/26	Torion
X65403T	24/29	19/26	Torion
X65404T	29/32	19/26	Torion
X65403T	24/29	24/29	Torion
X65440T	29/32	29/32	Torion

**RODAVISS®**  
La solution en assemblages verre

réf. X654-T livrée avec joint et vis de serrage en polyamide



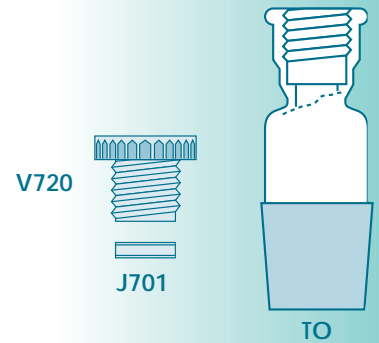
## raccords thermométriques

Réf. TO	descriptif	rodage mâle
TO1423	système Torion® avec joint $\varnothing$ 6	14/23
TO1926	système Torion® avec joint $\varnothing$ 6	19/26
TO2429	système Torion® avec joint $\varnothing$ 6	24/29
TO2932	système Torion® avec joint $\varnothing$ 6	29/32

Livré avec joint et vis de serrage en polyamide

## ACCESSOIRES SYSTÈME TORION®

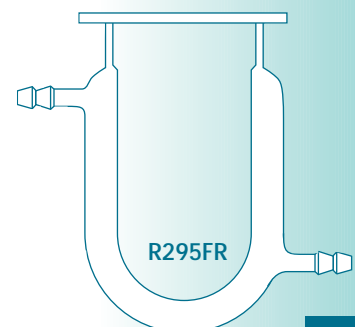
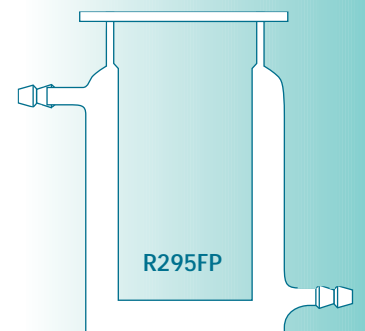
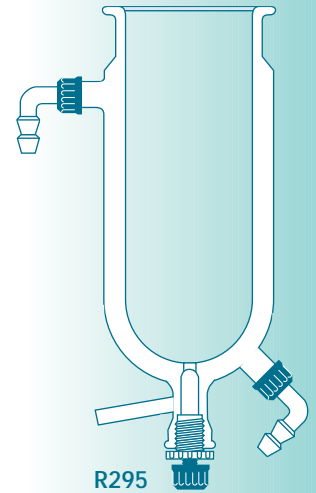
Réf. J701	joint	Réf. V720	descriptif	matière
J70121	$\varnothing$ int. 6	V72002	vis de serrage	polyamide
J70122	$\varnothing$ int. 7	V72005	vis de serrage	PTFE
J70123	$\varnothing$ int. 8			



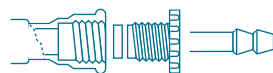
## réacteurs rodés, VV ou bride à gorge

Réf. R29-	descriptif
R29501	réacteur thermostaté -1 l - avec soutirage
R29502	réacteur thermostaté -2 l - avec soutirage
R29503	réacteur thermostaté -3 l - avec soutirage
R296C	réacteur simple cylindrique
R296S	réacteur simple sphérique
R29FR	réacteur thermostaté fond rond
R29FP	réacteur thermostaté fond plat

Ces réacteurs existent dans toutes capacités et toutes dimensions. *Nous consulter...*



## tubulure pour circulation



Torion® **PLUS RÉSISTANT**

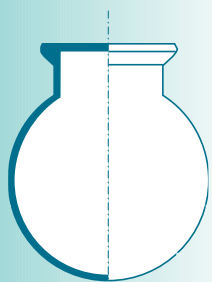


tubulure simple



SVL22

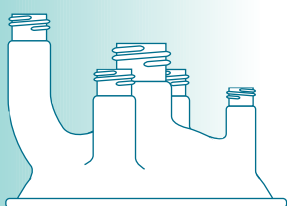




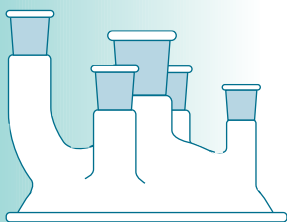
R296S



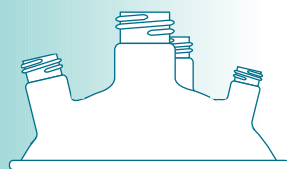
R296C



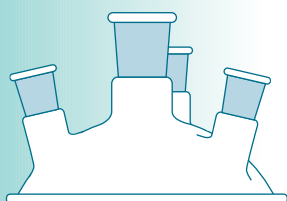
R168



R169



R162



R164

## réacteurs rodés (bride à gorge)

Réf. <b>R296</b>	bride verre DN	capacité (ml)	forme
R296C24	60	100	cylindrique
R296C36	60	250	cylindrique
R296C44	100	500	cylindrique
R296C54	100	1000	cylindrique
R296C63	100	2000	cylindrique
R296S64	100	2000	sphérique
R296S71	100	4000	sphérique
R296S76	100	6000	sphérique
R296S86	100	10000	sphérique
R296S91	100	20000	sphérique

réacteur rodé et VV documentation sur demande ...

## couvres de réacteurs

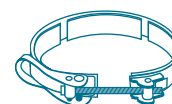
Réf. <b>R16-</b>	descriptif
R168	couvres de réacteur
R169	couvres de réacteur avec rodages
R162	couvres de réacteur
R164	couvres de réacteur avec rodages

Ces couvercles de réacteurs existent dans toutes dimensions de Rodaviss, rodage et col à vis.  
Ouverture de réacteur : Ø60 - Ø100 - Ø120 - Ø150 - Ø200

**RODAVISS®**  
La solution en assemblages verre

## accessoires pour réacteurs

bride verre DN	Réf. <b>21071</b> bride inox	Réf. <b>29225</b> joint silicone	Réf. <b>29222</b> joint FEP
DN 60	2107134	2922534	2922234
DN 100	2107146	2922546	2922246
DN 120	2107151	2922551	2922251
DN 150	2107157	2922557	2922257
DN 200	2107161	2922561	2922261



DN210



DN29222



DN29225

Joint FEP: -50 +200 haute résistance chimique  
Joint silicone: -50 +200



## paliers en verre pour tige Ø 10

Ref. P0984		raccord
P09842		SVL 30
P098432		rodage 19/26
P098434		rodage 29/32
P098437		rodage 45/40
P09844	guide Teflon	rodage 23/32

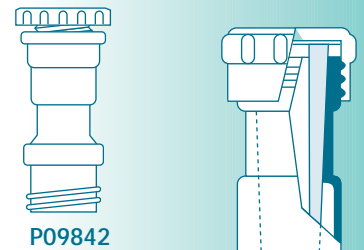
**RODAVISS®**  
La solution en assemblages verre

## arbres d'agitation avec système à vis

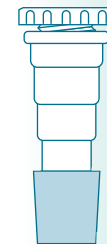
Ref. A846	longueur (mm)
A846260	260
A846315	315
A846405	405
A846490	490
A846580	580

## accessoires pour arbres d'agitation (mobiles)

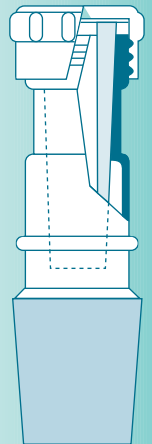
Ref. A588	descriptif	envergure (mm)
A58893	pales éclipçables	70
A58894	palette	70
A58895	ancre	90
A58897	hélice à 6 pales	80
A58898	ancre	54



P09842



P09843



P09844



A58893



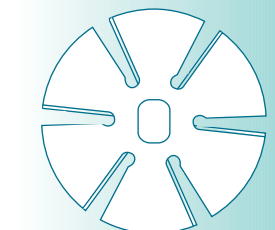
A58894



A846



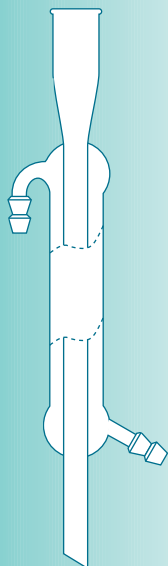
A58895



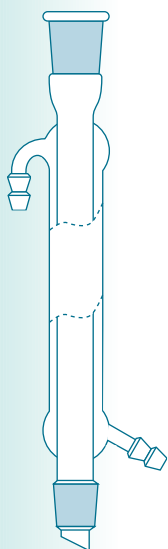
A58897



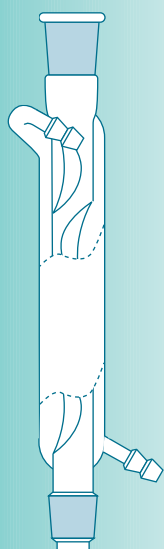
A58898



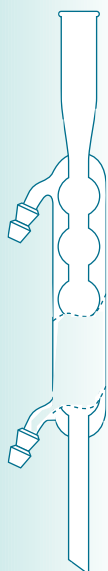
R775



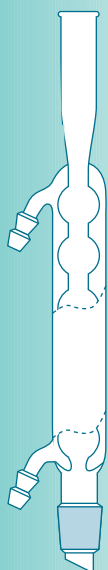
R775R



R153



R144



R145

## réfrigérants droits « Liebig »

Réf. <b>R775</b>	longueur utile (mm)	longueur totale approximative (mm)
R77512	250	440
R77514	400	590

## réfrigérants droits « Liebig » avec rodages

Réf. <b>R775R</b>	longueur utile (mm)	longueur totale approximative (mm)	rodage
R77521R	155	260	14/23
R77522R	250	370	19/26
R77534R	250	400	29/32
R77594R	400	550	29/32

## réfrigérants à chicanes avec rodages

Réf. <b>R153</b>	longueur utile (mm)	longueur totale approximative (mm)	rodage
R1532504	250	400	29/32
R1532502	250	370	19/26

## réfrigérants à boules rondes

Réf. <b>R144</b>	longueur utile (mm)	longueur totale approximative (mm)
R144200	200	400
R144300	300	500
R144500	500	700

## réfrigérants à boules rondes - 1 rodage

Réf. <b>R145</b>	longueur utile (mm)	longueur totale approximative (mm)	rodage
R145200	200	375	29/32
R145300	300	475	29/32
R145500	500	675	29/32
R145233	200	375	24/29

**RODAVISS®**  
La solution en assemblages verre

**RODAVISS®**  
La solution en assemblages verre



## réfrigérants à boules allongées

Réf. <b>R770</b>	longueur utile (mm)	longueur totale approximative (mm)
R77012	250	450
R77014	400	600

**RODAVISS®**  
La solution en assemblages verre

## réfrigérants à boules allongées - 1 rodage

Réf. <b>R143</b>	longueur utile (mm)	longueur totale approximative (mm)	rodage
R143250	250	425	29/32
R143400	400	575	29/32

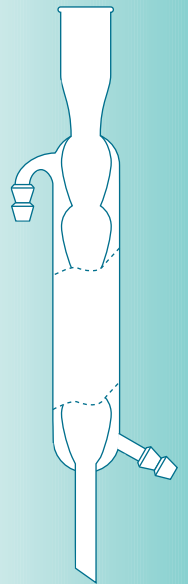
## réfrigérants à boules allongées - 2 rodages

Réf. <b>R146</b>	longueur utile (mm)	longueur totale approximative (mm)	rodage
R146252	250	400	19/26
R146254	250	400	29/32
R146400	400	550	29/32

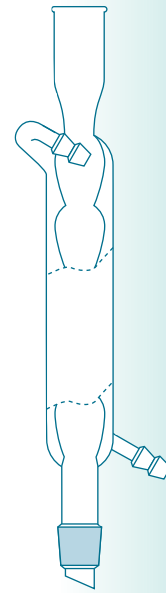
**RODAVISS®**  
La solution en assemblages verre

## réfrigérants à serpentins

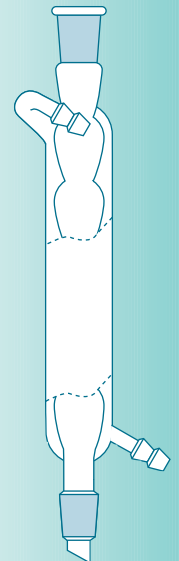
Réf. <b>R147</b>	longueur utile (mm)	longueur totale approximative (mm)
R147200	200	400
R147250	250	450
R147300	300	500



R770



R143



R146



R147







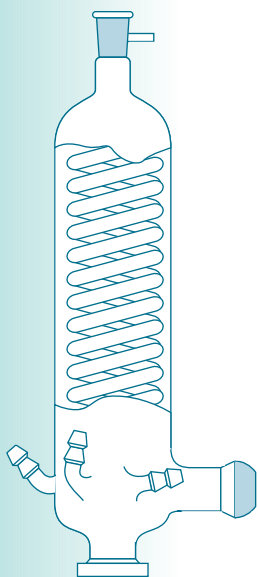
R148



R151



R758



R139



ROB139

## réfrigérants à serpentin 2 rodages

Réf. <b>R148</b>	longueur utile (mm)	longueur totale approximative (mm)	rodage
R148200	200	350	29/32
R148250	250	400	29/32
R148300	300	450	29/32
R148222	200	350	19/26
R148252	250	400	19/26

## réfrigérants de Dimroth

Réf. <b>R151</b>	longueur utile (mm)	longueur totale approximative (mm)	rodage
R151254	250	430	29/32
R151257	250	450	45/40

## réfrigérants à air

Réf. <b>R151</b>	Ø x longueur du tube réfrigérant (mm)	rodage
R75864	20 x 750	29/32
R75867	20 x 750	40/38

## réfrigérants pour évaporateur rotatif

Réf. <b>R139</b>	descriptif
R1399935	type Buchi

évaporateurs rotatifs *p.31*

## robinets avec clé en Téflon® ou en verre

Documentation de toute la gamme sur demande  
*Nous consulter ...*

## robinet de réfrigérant pour évaporateur rotatif

Réf. <b>ROB139</b>	descriptif	rodage
ROB139	robinet pour réfrigérant R139	19/38

**RODAVISS®**  
La solution en assemblages verre



tube à centrifuger  
fond rond bord droit  
toutes dimensions  
sur demande ...

## tubes à centrifuger coniques bord droit

Réf. T154	Ø x longueur (mm)	volume (ml)
T154001	16 x 100	10
T154002	20 x 80	10
T154003	30 x 80	20
T154004	34 x 100	30

## tubes à centrifuger coniques à vis (épaisseur moyenne)

Réf. T131	Ø x longueur (mm)	volume (ml)	VV
T131001	16 x 100	10	15
T131002	20 x 80	10	18
T131003	30 x 80	20	25

## tubes à centrifuger coniques à vis (forte épaisseur)

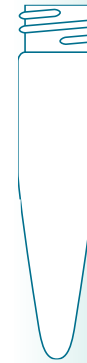
Réf. T133	Ø x longueur (mm)	volume (ml)	VV
T133002	24 x 98	20	20
T133003	32 x 98	35	25
T133004	34 x 98	40	25
T133005	44 x 98	60	35

## tubes à centrifuger fond rond à vis

Réf. T130	Ø x longueur (mm)	volume (ml)	VV
T130001	16 x 100	10	15
T130002	20 x 90	15	18
T130003	30 x 95	30	25
T130004	32 x 98	40	25
T130005	40 x 125	100	35

## tubes à centrifuger fond rond à vis (forte épaisseur)

Réf. T132	Ø x longueur (mm)	volume (ml)	VV
T132161	16 x 76	5	15
T132162	16 x 98	6	15
T132020	20 x 98	13	18
T132024	24 x 98	18	20
T132032	32 x 95	40	25
T132034	34 x 98	45	25
T132042	42 x 125	100	35
T132044	44 x 98	95	35
T132052	52 x 95	100	35
T132064	65 x 110	260	45
T132065	65 x 125	280	45



T131



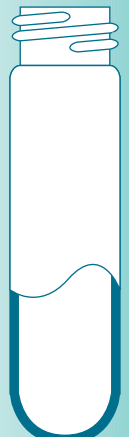
T154



T133



T130



T130



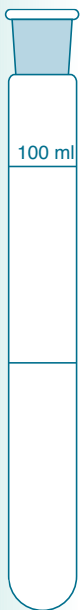
T778



T340



T240



T195



T241155



T241135



T617



T617G

## tubes à centrifuger gradués, coniques

Réf. T778	Ø x longueur (mm)	volume (ml)	graduation (ml)
T778313	17 x 113	10	1/10
T778713	17 x 113	15	1/10

Réf. T340	Ø x longueur (mm)	volume (ml)	graduation (ml)
T340105	34 x 100	50	0,25 - 0,50 1 - 50

Réf. T240	Ø x longueur (mm)	volume (ml)	graduation (ml)
T240190	24 x 190	50	de 0 à 1 en 0,1 ml de 1 à 2 en 0,2 ml
T240210	24 x 210	50	de 2 à 10 en 0,5 ml de 10 à 50 en 1 ml

## tubes de Nessler rodés

Réf. T195	Ø x longueur (mm)	rodage	graduation (ml)
T1950025	22 x 150	19/26	25
T1950050	28 x 180	19/26	50
T1952550	28 x 180	19/26	25/50
T1950100	34 x 210	24/29	100
T1955010	34 x 210	24/29	50/100

Disponible  
en verrerie ambrée

## tubes à centrifuger ADMI

Réf. T241	Ø x longueur (mm)	graduation (ml)
T241135	30 x 133	de 0 à 1 en 0,1 ml de 1 à 2 en 0,2 ml de 2 à 10 en 0,5 ml de 10 à 20 en 1 ml 1 trait à 30 ml 1 trait à 50 ml

Réf. T241	Ø x longueur (mm)	graduation (ml)
T241155	34 x 158	de 0 à 1 en 0,1 ml de 1 à 2 en 0,2 ml de 2 à 10 en 0,5 ml de 10 à 20 en 1 ml 1 trait à 30 ml 1 trait à 40 ml 1 trait à 50 ml

## tubes à centrifuger coniques (avec bouchon rodé)

Réf. T617	Ø x longueur (mm)	rodage	graduation (ml)
Réf. T617G			
T61721	17 x 115	14/15	-
T61721G	17 x 115	14/15	0,2-0,5-1-2-5
X61721X	17 x 115	14/15	0,2-0,5-1-2-5

ambré



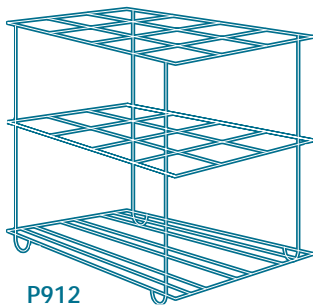
## tubes à digestion bord droit - collerette - rodage

Réf. T190	Ø x longueur (mm)	descriptif
T190100	26 x 300	bord droit
T190250	42 x 300	bord droit (épaisseur moyenne)
T190256	42 x 300	bord droit (épaisseur faible)

Réf. T190C	Ø x longueur (mm)	descriptif
T190252C	42 x 300	à collerette (épaisseur moyenne)

Réf. T191	Ø x longueur (mm)	descriptif
T191100	26 x 300	rodage 24/29
T191250	42 x 300	rodage 40/38

Réf. P912	descriptif
P912	portoir en fil inox pour tube Kjelttec/Buchi



P912

## tubes à fond rond container pour pipettes

Réf. T190	Ø x longueur (mm)	descriptif
T190350	30 x 350	bord droit
T190356	36 x 350	bord droit
T190400	60 x 400	bord droit
T190475	75 x 400	bord droit

## tube à minéraliser

Réf. T/BUC	Ø x longueur (mm)	descriptif
T/BUC	48 x 265	tube à minéraliser

## collecteur pour tube à minéraliser

Réf. BUC/	descriptif
BUC/40	collecteur 4 postes (simple)
BUC/60	collecteur 6 postes (simple)
BUC/44	collecteur 4 postes (avec tubes de retenue)
BUC/66	collecteur 6 postes (avec tubes de retenue)

## tubes à digestion avec rétréci jaugé

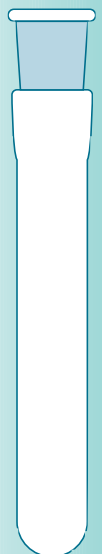
Réf. T193	Ø x longueur (mm)	volume (ml) 1 trait jauge
T193075	26 x 255	75
T193100	26 x 300	100
T193250	42 x 255	250



T190



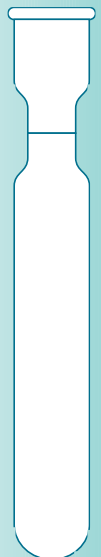
T190252C



T191



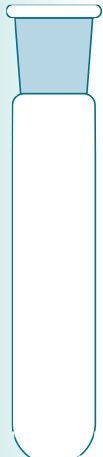
T/BUC



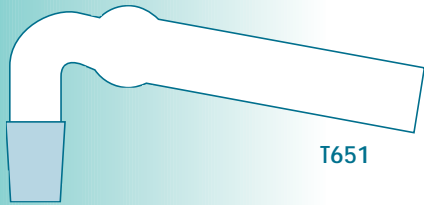
T193



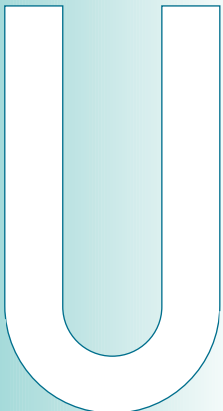
T632



T610



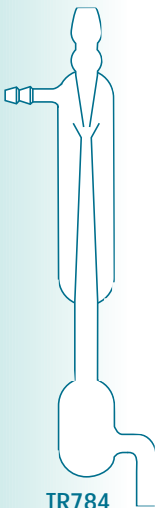
T651



TU



E32



TR784

## tubes divers

Réf. <b>T632</b>	descriptif	Ø x longueur (mm)	rodage
T63211	tube de Roux	22 x 220	

Réf. <b>T610</b>	descriptif	Ø x longueur (mm)	rodage
T61053	tube à essai rodé	18 x 100	14/23
T61055	tube à essai rodé	18 x 150	14/23
T61056	tube à essai rodé	23 x 100	19/26
T61057	tube à essai rodé	23 x 150	19/26

Réf. <b>T651</b>	descriptif	rodage
T65111	tube desséchant	14/23
T65112	tube desséchant	19/26
T65113	tube desséchant	24/29
T65114	tube desséchant	29/32

## tubes en U

Réf. <b>TU</b>	descriptif	Ø x hauteur (mm)
TU16160	tube en U	16 x 160
TU18180	tube en U	18 x 180
TU20200	tube en U	20 x 200

Fabrication en moyenne épaisseur

## éprouvettes à gaz (forte épaisseur)

Réf. <b>E32</b>	Ø x longueur (mm)
E32160	32 x 160
E32220	38 x 220
E32250	42 x 250

## trompes à eau

Réf. <b>TR784</b>	descriptif
TR78424	sans robinet
TR78425	avec robinet

